

SPE-800SL

ESPECIFICAÇÕES DA CAIXA

03 03 (Elétrica)

116 X 116 X 110 mm	DIMENSÕES
Pintura Eletrostática	ACABAMENTO
Preto	CORES

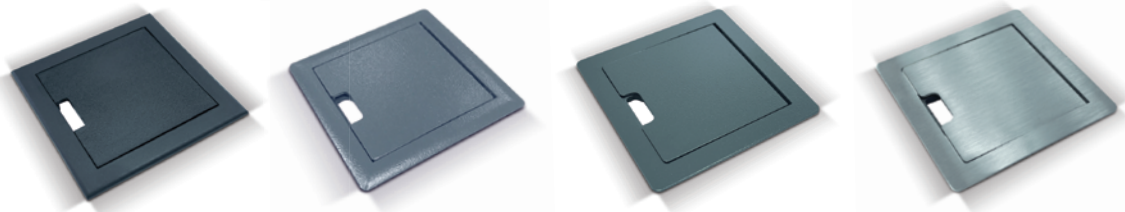
APLICAÇÃO

PISO ELEVADO

CONTRAPISO



ESPECIFICAÇÕES DA TAMPA



SPE-800/SL	SPE-800/SL- TBA	SPE-800/SL-TBM	SPE-800/SL-TBI	CÓDIGO
Basculante	Basculante	Basculante	Basculante	TAMPA
130 x 130 mm	130 x 130 mm	130 x 130 mm	130 x 130 mm	DIMENSÕES
Plástico de Engenharia	Alumínio	Metálico	Aço Inox	MATERIAL
Preto	Pintura eletrostática	Pintura eletrostática	Escovado	COR(ES)/
Cinza	cinza texturizado	cinza texturizado		ACABAMENTO
Lisa	Lisa	Lisa	Lisa	TIPO(S)

ESPECIFICAÇÕES DE MONTAGEM

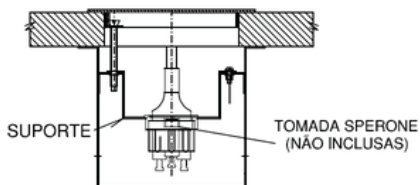
RECORTE NO PISO

114 x 114 mm

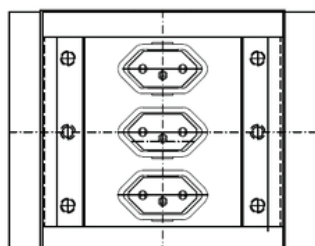
INSTALAÇÃO

Aparafusar a tampa na caixa após o revestimento do piso

MONTAGEM NO PISO ELEVADO | SPE-800

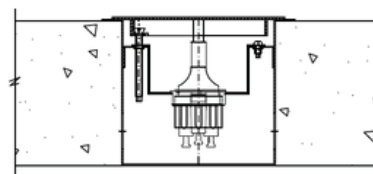


PISO ELEVADO

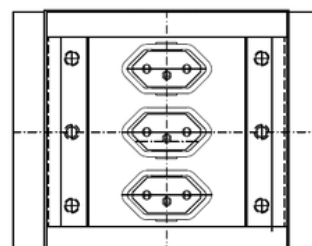


03 PONTOS DE TOMADAS

MONTAGEM NO CONTRAPISO | SPE-800S



CONTRAPISO



03 PONTOS DE TOMADAS